

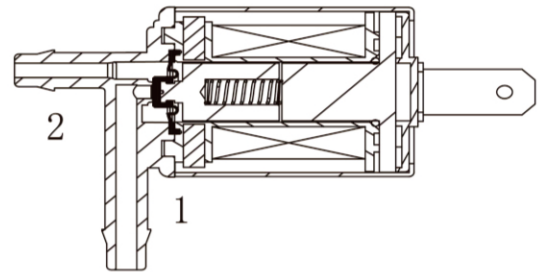
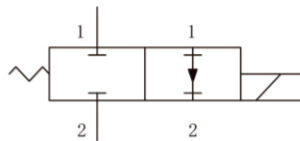
应用领域：家用電器、
汽車產品、
分析檢測、
水迴圈處理、
廚房衛浴、
美容美體等

Application: Household appliance,
Automobile,
Detection and analysis,
Water recycling treatment,
Kitchen and bathroom,
Cosmetology and bodycare etc.



產品參數表 Parameters								
型號 Model	額定電壓 Rated voltage	額定電流 Rated current	直流阻抗 DC resistance	負載流量 (氣體 . 6psi) Flow under load	氣密性 300mmHg, 500CC Leakage	最低工作電壓 Min operating voltage	介質 Medium	工作模式 Type
CJV23-C12A1	DC12V	< 110 mA	114 Ω±5%	> 11 Lmin	<1mmHg/min	< 10.8 V	清水、水蒸氣 Clean water, vapor	隔膜式常閉 Normal close
CJV23-C24B1	DC24V	< 68 mA	370 Ω±5%	> 11 Lmin	<1mmHg/min	< 21 V	清水、水蒸氣 Clean water, vapor	隔膜式常閉 Normal close
其它參數 Others								
壽命實驗 Life test			120,000次 (負載362mmHg, 閉合30秒排氣10秒為一個循環)					
使用環境 Working environment			1~45°C, 30%~85%RH					
不同電壓規格可定制。Different voltage available								

電磁閥
Solenoid Valve



產品構造圖
Dimension Drawing

